

大河津分水通水100周年・関屋分水通水50周年記念6館リレー展

大河津分水が創り出した自然

—分水誕生は沿岸域の自然をどう変えたのか?—

入館料
無料

2022年

9月6日(火)～10月30日(日)

科学博物館企画展示室

〒940-0084 新潟県長岡市幸町2-1-1 さいわいプラザ

休館日：9月20日(火)・10月3日(月)・17日(月)

時間：午前9時～午後5時

(最終入館は午後4時30分まで)



●共催：大河津分水通水100周年・関屋分水通水50周年記念 未来につながる事業実行委員会

●展示協力：新潟市水族館マリニピア日本海・長岡市寺泊水族博物館

●主催・問い合わせ先：長岡市立科学博物館

Tel 0258-32-0546・Fax 0258-36-7691・E-mail kahaku@city.nagaoka.lg.jp

大河津分水100 関屋分水50 記念

6館リレー展

6 MUSEUMS RELAY SPECIAL EXHIBITION

大河津分水が通水して100年。絶えず日本海に放水を続け、信濃川下流域の人々の暮らしを支えてきた分水。

しかし、分水が海へと運んだものは「水」だけではありません。

分水誕生によって放水先となった寺泊沿岸域には、たくさんの「土砂」も運ばれるようになりました。

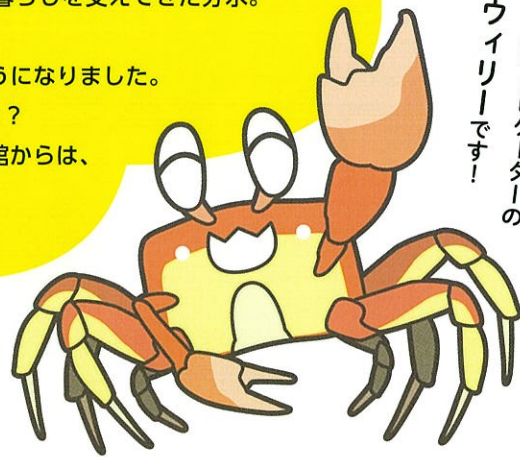
分水からの流出土砂で海岸線はどのように変化し、そこには何が生まれたのでしょうか？

大河津分水通水100周年・関屋分水通水50周年記念6館リレー展の5館目となる当館からは、

「大河津分水と海の繋がり」と「分水が創り出した広大な砂浜に棲む生きもの達」

についてご紹介します。

本展示ナビゲーターの
ウィリーです！



展示内容

1 分水誕生と海岸線の変化



1922年の分水河口（所蔵：信濃川大河津資料館）

分水からの流出土砂で寺泊沿岸域がどのように変化してきたのかを探ります。

2 寺泊海浜域にくらす生きもの達



シロチドリ



ハマヒルガオ



だれの卵? 砂茶碗

分水が創り出した広大な砂浜に棲む生きもの達を標本やパネルでご紹介します。

3 分水を造ったら海岸には松林が広がった?

砂浜の拡大とともに問題化した飛砂と防砂林の造林について紹介します。

4 これからの分水について考えよう

洪水から人々の暮らしを守ってきた分水。これからの未来には何が必要になるのか一緒に考えてみましょう。

トピック 展示



スナガニの生態解説

健全な砂浜の指標種とも言われるスナガニの生態を標本や写真パネル等で解説します。また、今回撮影に成功した貴重なスナガニの求愛ダンスの映像も公開します。

大河津分水河口域でのスナガニの分布状況

長岡市立科学博物館、新潟市水族館マリニア日本海、寺泊水族博物館の3館協同調査で明らかになった大河津分水河口周辺域でのスナガニの分布状況を解説します。



関連イベント



生きものガイド 「浜辺の生きもの探索会」

学芸員と一緒に生きものを探索します

日時：9/23（祝）10:00～12:00（雨天中止）

対象：小学生と保護者

定員：15組（先着）

会場：寺泊中央海水浴場

申込：博物館HPイベント申し込みフォームから
（受付期間：8/23～9/21）



シルバーウィーク特別企画 「ギャラリートーク&ノベルティ配布」

●ギャラリートーク（申込不要）
担当学芸員による展示解説を行います
開始時間に博物館エントランス（展示室入口）でお待ちください。

日時：9/24（土）・25（日）

両日とも10:00～、14:00～（各回とも約30分）

●ノベルティ配布（各日とも先着100名）
本展示に合わせて作製した当館オリジナルのノベルティをプレゼントします。
ご来館時に受付スタッフにお声掛けください。

配布期間：9/23（祝）～9/25（日）



ネイチャートーク 「大河津分水河口周辺海浜域の スナガニの分布の特徴」

スナガニをもっと知りたい人におすすめです

日時：10/22（土）13:30～15:00

対象：一般

定員：30人（先着）

講師：当館動物研究室学芸員

会場：寺泊文化センター（はまなす）大研修室

申込：博物館HPイベント申し込みフォーム又は
博物館へ電話申込
（受付期間：9/22～10/20）

※新型コロナウイルスの今後の流行状況によっては、内容等に変更が生じる場合があります。博物館HPにて最新の情報をご確認ください。



会場MAP・交通案内

長岡市立科学博物館

バスでお越しの場合

- 長岡駅大手口10番線
宮内環状線・宮内本町線より
市立劇場前下車、徒歩1分

車でお越しの場合 無料駐車場有（建物東側）

- 関越自動車道長岡ICより……………約15分
- 北陸自動車道長岡北SICより……………約15分
- 北陸自動車道中之島見附ICより……………約25分



問合せ先

長岡市立科学博物館

Tel 0258-32-0546

Fax 0258-36-7691

〒940-0084

長岡市幸町2-1-1 さいわいプラザ1階

休館日：第1・3月曜日

（休館日が祝日の場合はその翌日）