

令和5年度新潟県立近代美術館

〔2023年9月～2024年3月〕

Collection exhibition

レクシオン展



佐伯祐三  
《広告塔》1927年

展示室2 異国に渡った芸術家たち

これまで多くの日本人の芸術家たちが、勉学のために、あるいは活躍の地を求めて、海外へと渡っていきました。所蔵品を通して海外での経験が彼らにもたらした影響を探ります。

第3期 9月12日(火)～12月17日(日)

前期:～10月29日(日) 後期:10月31日(火)～

展示室1

近代美術館の名品—新収蔵品を中心に

昨年度あらたに所蔵品に加わった作品も交えながら、当館の名品を紹介します。

展示室3

三芳悌吉 絵本の仕事—科学の眼差し

新潟で育った洋画家・三芳悌吉は、絵本でもよい仕事を残しています。得意分野は〈科学絵本〉。絵本原画とその制作過程を示す資料を紹介することにより、その科学的な思考と眼差しに迫ります。



三芳悌吉《川とさかなたち 原画2》1983年※前期展示

同時開催の企画展：ベルギーと日本 — 光をえがき、命をかたどる 9/16(土)～11/12(日)

第4期 12月26日(火)～4月7日(日) ※予定 前期:～2月18日(日) 後期:2月20日(火)～

展示室1・2

近代美術館の日本画の名品

所蔵品の中から、新潟県出身の小林古徑や土田麦僊のほか、横山大観、下村観山、東山魁夷、加山又造など、日本画の名品を選びご紹介いたします。



竹内栖鳳《睡郷》1930年  
※後期展示

展示室3

反戦への思い

所蔵品から、戦争に関連する作品を選び、展示します。戦争を体験したとき、あるいは振り返るとき、作家の目に映る光景はどんなものだったのでしょうか。寂しさ、悲しさ、虚しさの中から湧き上がる反戦への思いを作品の中に探ります。



ケーテ・コルヴィッツ《母と二人の子》1932-1936年

同時開催の企画展：尼崎市コレクション 白髪一雄 1/13(土)～2/25(日)

開館時間 9:00～17:00 ※チケットの販売は16:30まで

観覧料 一般430円(340円) 大学・高校生200円(160円)

※中学生以下は無料です。 ※( )内は有料20名様以上の団体料金です。

※大学・高校生は学生証を提示してください。

※障害者手帳をお持ちの方は観覧料が免除されます。受付で手帳をご提示ください。

THE NIIGATA PREFECTURAL MUSEUM OF MODERN ART  
新 潟 県 立 近 代 美 術 館

〒940-2083 新潟県長岡市千秋3丁目278-14

TEL 0258-28-4111 FAX 0258-28-4115

URL <https://kinbi.pref.niigata.lg.jp/>

主催：新潟県立近代美術館 後援：長岡市、長岡市教育委員会

# 新潟県立近代美術館 9月～3月のイベント

詳しい内容についてはHPをご覧ください

## 作品解説会

要コレクション展観覧券 申込不要 14:00～(30分程度) 会場:コレクション展示室

開催時間が午後  
に変わりました

開催日 9/23(土)、10/14(土)、11/4(土)、1/20(土)、2/3(土)、2/24(土)

当館学芸員がコレクション展の見どころをわかりやすく解説します。

## 美術鑑賞講座

聴講無料 申込不要 各回定員 165名 14:00～15:30 会場:講堂 ※会場に直接お越しください。

### 10月7日(土) 武石弘三郎の作品を訪ねる

講師:伊澤朋美(当館主任学芸員)

中之島村長呂(現長岡市)出身の彫刻家・武石弘三郎は、ベルギー留学から帰国後、晩年に至るまで肖像彫刻やモニュメントの制作にたずさわりました。現地で見ることのできない作品も多く、スライドで作品を訪ねながら、武石の仕事を紹介します。

### 10月28日(土) 異国に渡った新潟ゆかりの画家たち

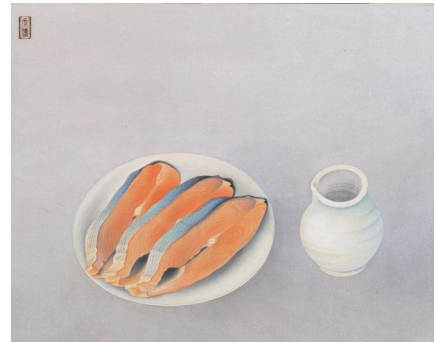
講師:飯島沙耶子(当館主任学芸員)

これまで多くの画家たちが、画技を磨くため、あるいは活躍の地を求めて憧れの海外へと渡っていきました。落谷虹児や土田麦僊ら、新潟ゆかりの画家たちを取り上げ、海外に渡った経験が画業にもたらした影響を探ります。

### 1月27日(土) 企画展より 白髪一雄と同時代の作品を見る。

講師:松矢園憲(当館学芸課長)

企画展「<sup>ゼロ</sup>新潟市コレクション 白髪一雄」に関連して、自身が参加した0会や、具体美術協会での出品作など、白髪の作品を通覧するとともに、同時代の他作家による、熱き思いのたぎる抽象絵画の表現を鑑賞します。



土田麦僊《鮭之図》1924年  
(コレクション展「異国に渡った芸術家たち」より※前期展示)

## ワークショップ

新潟県立美術館友の会共催

### 大人のための日本画ワークショップ

要事前申込 各回定員 10名 会場:2階ギャラリー 対象:高校生以上  
各回ごとに申込が必要です。

#### 第1回 「実践 掛け軸の扱い方・飾り方」

1月21日(土) 14:00～15:30 参加無料

講師:神尾頭斗氏(表具師)

#### 第2回 「構造を知る ミニ掛け軸を作ろう」

2月4日(土) 14:00～16:00 参加費:300円

講師:宮下東子(当館専門学芸員)

#### 第3回 「構造を知る ミニ屏風を作ろう」

2月18日(土) 14:00～16:00 参加費:300円

講師:宮下東子(当館専門学芸員)

#### 第4回 「素材を知る 岩絵具を使ってみよう」

3月3日(土) 14:00～16:00 参加費:1,000円

講師:財田翔悟氏(日本画家)

#### 第5回 「素材を知る 金銀箔を使ってみよう」

3月17日(土) 14:00～16:00 参加費:1,000円

講師:財田翔悟氏(日本画家)

### 申込方法 電話またはメール

開催日の1週間前までに申し込んでください。  
ただし、定員になり次第締め切ります。

### 電話の場合

参加希望イベントの開催日・イベント名・氏名・電話番号をお伝えください。  
TEL 0258-28-4111  
(9:00～16:00 土日受け付けます)

### メールの場合

件名にイベントの期日とイベント名を明記してください。  
メール本文に氏名・電話番号を記入してください。  
当館からの返信メールをもって受付完了のお知らせとなります。  
E-mail [ngt151020@pref.niigata.lg.jp](mailto:ngt151020@pref.niigata.lg.jp)

### 交通案内

[新幹線・在来線] JR長岡駅下車  
[バス] 長岡駅大手口8番線:中央環状線「くるりん」内回り「県立近代美術館前」下車(乗車約15分)すぐ  
長岡駅大手口2番線:センタープラザ・日赤病院方面行き「日赤病院前」下車(乗車約15分)から徒歩5分  
[車] 関越自動車道:長岡I.C.から約10分 北陸自動車道:長岡北S.I.C.から約10分

THE NIIGATA PREFECTURAL MUSEUM OF MODERN ART  
新潟県立近代美術館

〒940-2083 新潟県長岡市千秋3丁目278-14  
TEL 0258-28-4111 FAX 0258-28-4115 URL <https://kinbi.pref.niigata.lg.jp/>



駐車場無料  
(駐車台数165台)